

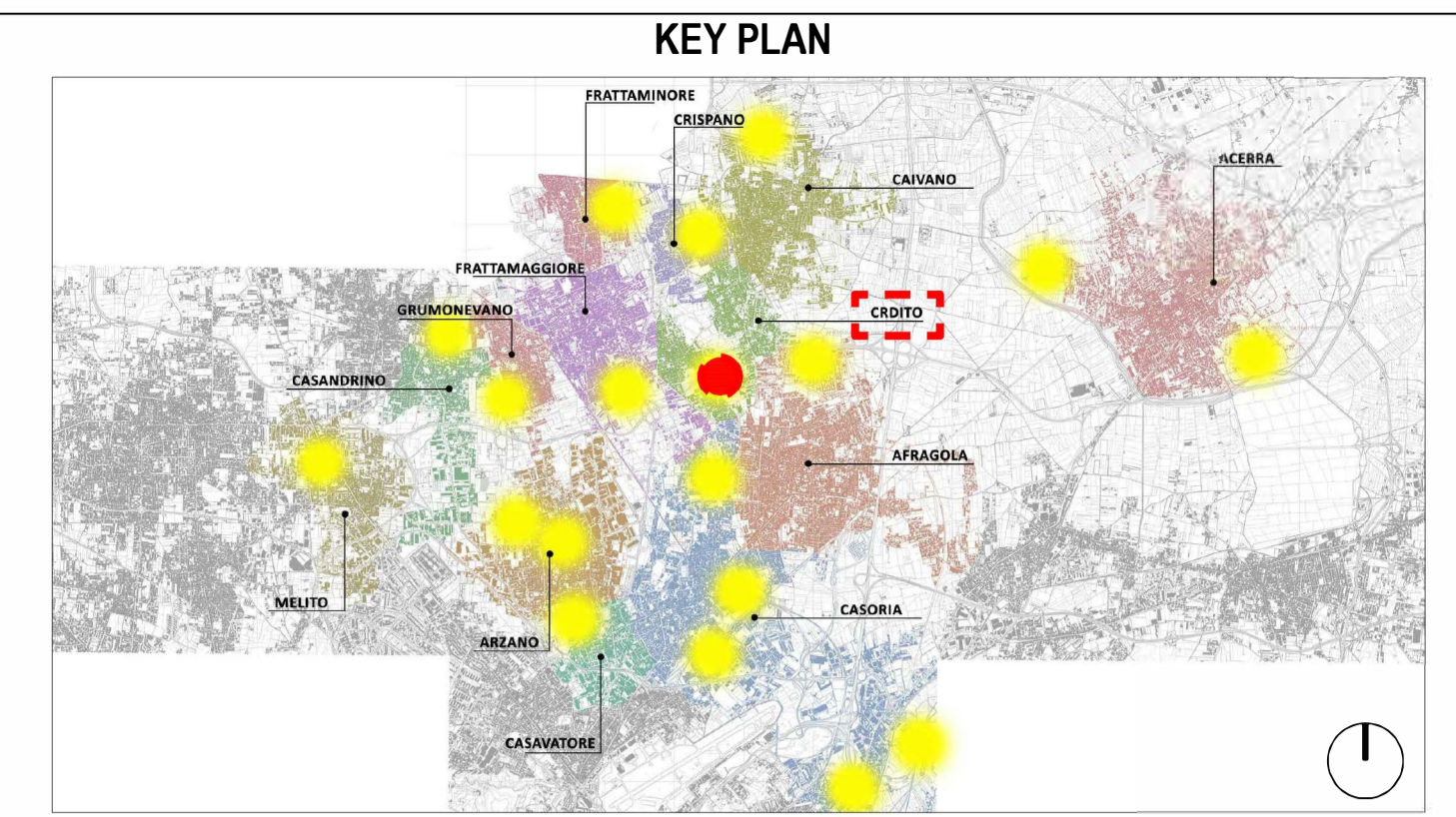
Stralcio mappa catastale - foglio 3 p.la 1197



PRG Comune di Cardito

- zona intensiva esistente (centro storico)
- zona semintensiva esistente (completamento)
- zona semintensiva esistente (sanatoria edilizia abusiva)
- lottizzazione convenzionata esistente
- zona estensiva (piano di zona "167")
- zona estensiva (lottizzazione convenzionata)
- zona industriale
- zona artigianale
- zona artigianale per l'agricoltura
- zona industriale di trasformazione prodotti agricoli
- verde standard esistente
- verde standard di progetto
- verde pubblico territoriale
- verde privato
- zone di rispetto cimiteriale
- fasce di rispetto

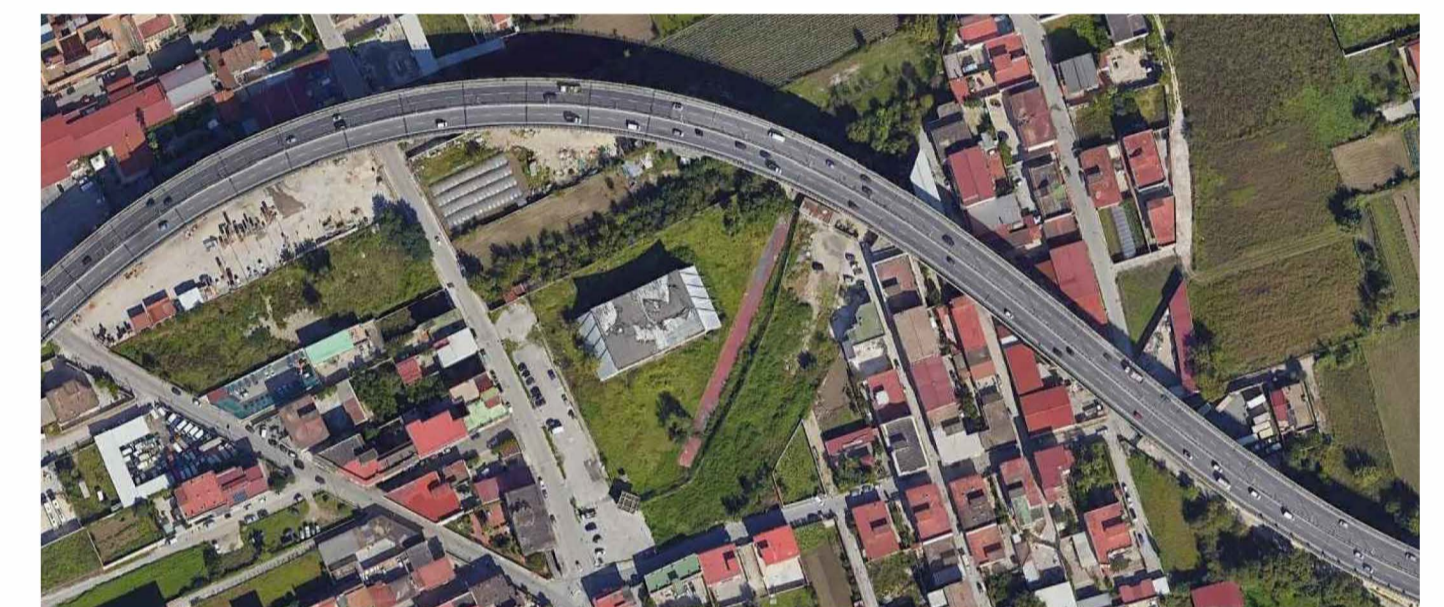
- A
- B₁
- B₂
- B₃
- C₁
- C₂
- D₁
- D₂ - D₃
- E
- F₁
- F₂
- F₃



LEGENDA SIMBOLI

	Quote lineari		Lettera di identificazione della sezione
	Quote altimetriche in pianta		Etichette materiali / finiture di progetto
	Quote altimetriche in sezione / prospetto		Cono ottico
	Riferimento dettaglio in altro elaborato		Ingresso principale
	Confine lotto		Arbusti esistenti
			Arbusti di progetto
			Uscita sicurezza

DATI LOTTO



Comune: Cardito Lotto: Biaggio Loffredo Codifica: CRD Superficie: 10300 mq



PROGETTO ESECUTIVO

Appalto integrato sulla base del progetto di fattibilità tecnica ed economica "Smart City Napoli Nord - Piani Urbani Integrati - M5C2 - I.2.2"
CIG 972663946C CUP I45I22000020006 - CUP I45I22000030006

RTI
 OPUS COSTRUZIONI S.P.A.
Capogruppo
P.IVA 07201350639
Via Campana 233, Pozzuoli

ARCHIVOLTO SRL
Mandante
P.IVA 07162480631
Via O. P. Cafaro n.4, Napoli

RTP
SAG ARCHITETTURA SRLS
P.IVA 09189081210
Sede legale: Via Posillipo 66, Napoli
MASCOLO INGEGNERIA SRL
P.IVA 08524811216
Sede legale: Via Gramsci 19, Ciccianno
ELECTA SRL
P.IVA 04082971211
Sede legale: Via Principe di Piemonte 109, Roccarainola

RUP
Arch. Pasquale Imbema

GENERALE (Cardito-Via Biaggio Loffredo)

REVISIONE	DESCRIZIONE	DATA	APPROVATO DA
01			
02			
03			
00	prima emissione	Aprile 2024	CRD. PE. GEN. G. 001